



**TeploStandart**

# КАЗАХСТАНСКИЙ КОТЕЛЬНЫЙ ЗАВОД



# КОМПАНИЯ ТУРАЛЫ О КОМПАНИИ ABOUT THE COMPANY

**ТeploStandart** компаниясы – бұл қазақстандық қазан зауыты. Біз **Талдықорған** қаласында орналасқанбыз, үй және өндірістік жайларға арналған пештерді шығарамыз.

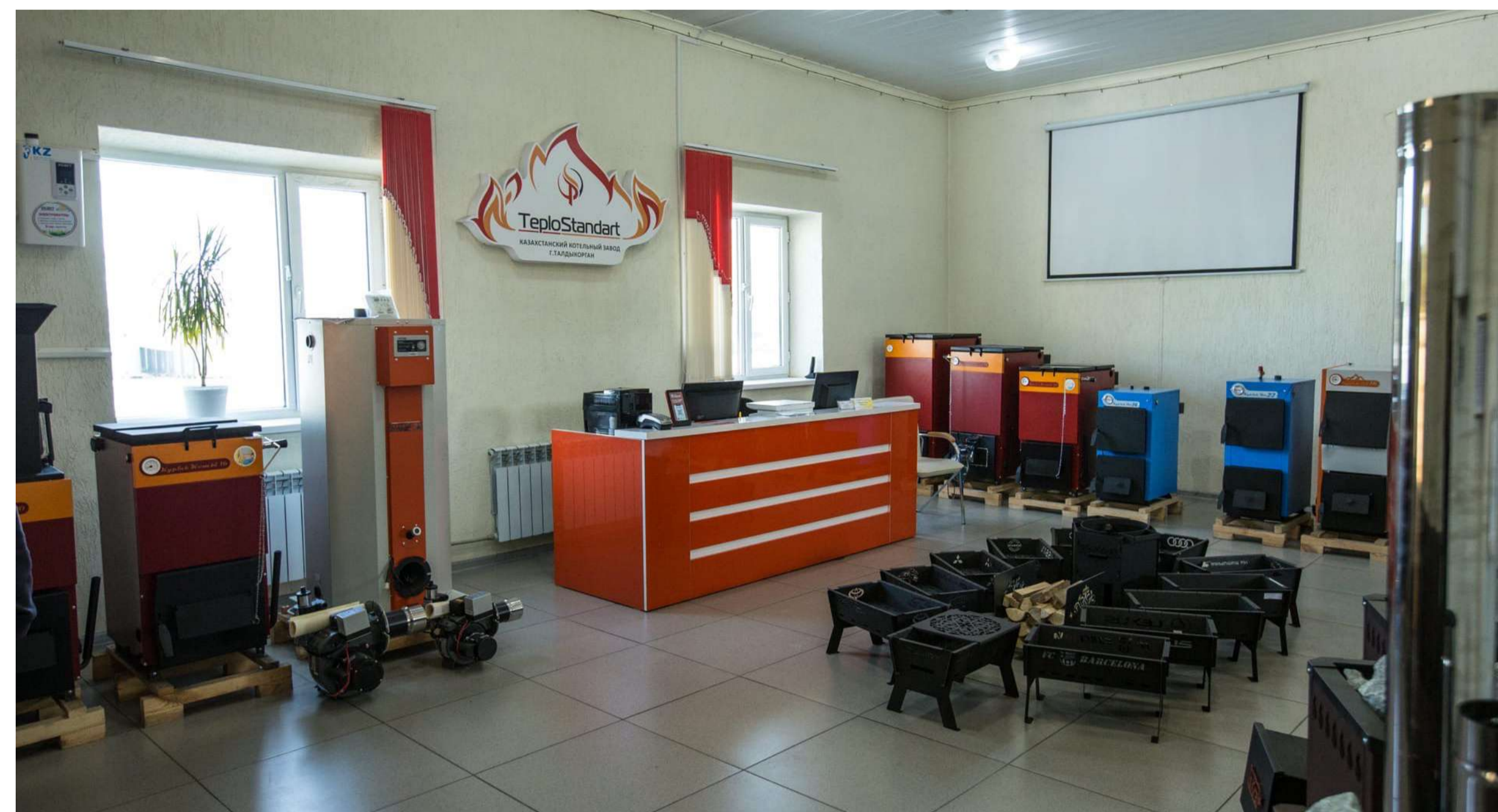
Нарықта **2002** жылдан бастап. Жұмыстың **19 жыл** ішінде стандартты пештерді шығарудан авторлық әзірленген заманауи қазандарға дейінгі жолынан өттік.

Компания **ТeploStandart** - это казахстанский котельный завод. Мы находимся в городе **Талдықорған**, выпускаем печи для дома и производственных помещений.

На рынке с **2002** года. За **19 лет** работы прошли путь от выпуска стандартных печей до современных котлов авторской разработки.

**ТeploStandart** company is a Kazakhstan furnace plant. It is located in **Taldykorgan** city and produces furnaces for home and production rooms.

It has been at the market since **2002**. For **19 years** of work, it has made the way from producing standard furnaces to modern author's development furnaces.



# КОМПАНИЯ ТУРАЛЫ

## О КОМПАНИИ

### ABOUT THE COMPANY

#### Бүгін TeploStandart – бұл:

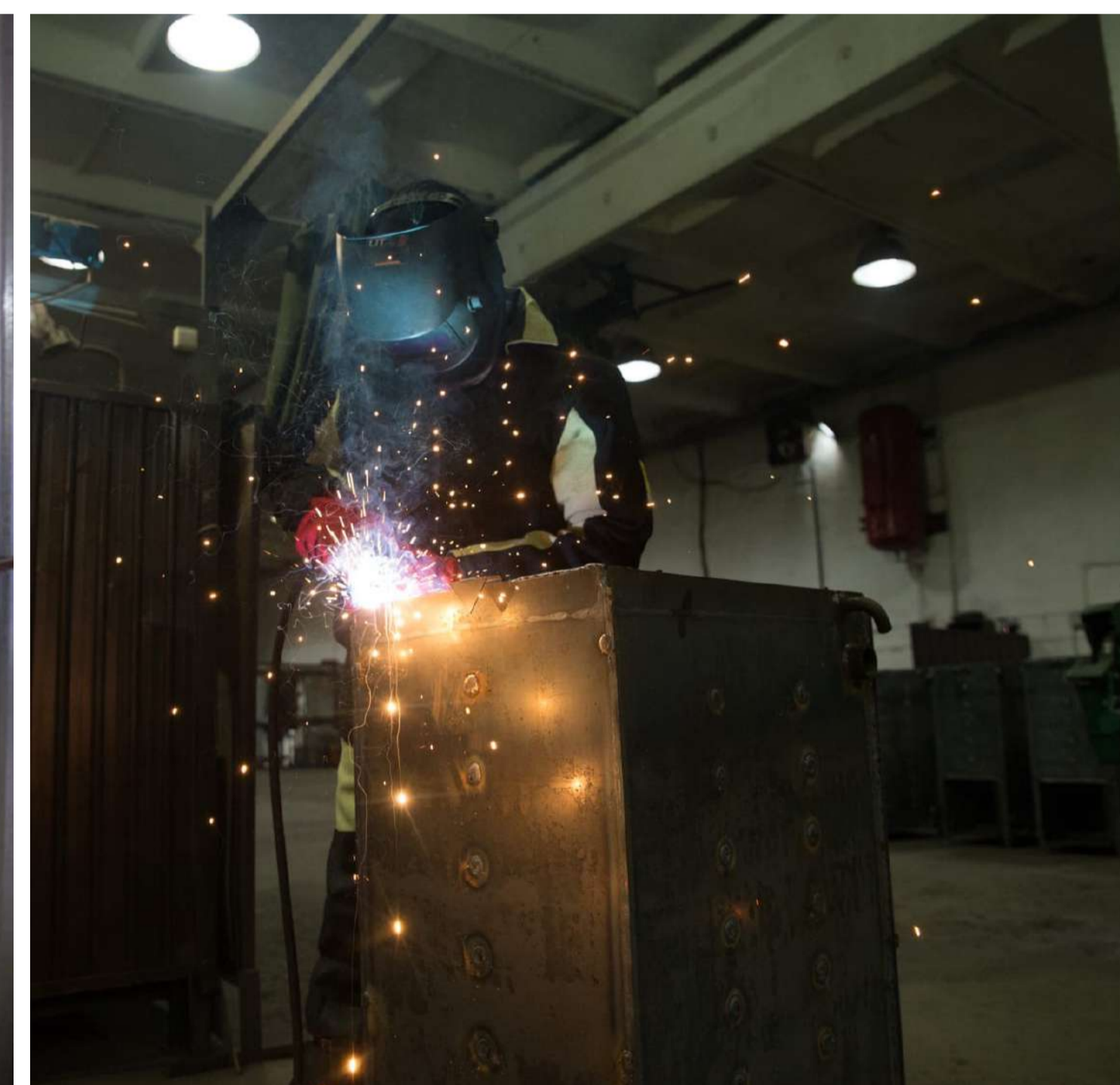
- Отынның әртүрлі түріндегі қазанның үлкен модель қатары.
- Ортақ іске әуес 55 адам.
- 2 қойма – Талдықорғанда және Алматыда.
- Дилерлер мен серіктестіктердің тармақталған желісі: Көкшетаудан Шымкентке дейін.
- Тауар белгісі мен тауар маркасы тіркелген.
- Сапалы жабдықтағы өзіндік өндірісі.

#### Сегодня TeploStandart – это:

- Большой модельный ряд котлов на разных видах топлива.
- 55 человек, увлечённых общим делом.
- 2 склада – в Талдыкоргане и в Алматы.
- Разветвлённая сеть дилеров и партнеров: от Кокшетау до Шымкента.
- Зарегистрированный товарный знак и торговая марка.
- Собственное производство на качественном оборудовании.

#### Today TeploStandart company means:

- Large range of furnaces on different types of fuel.
- 55 people engaged in common cause.
- 2 warehouses - in Taldykorgan and Almaty.
- An extensive network of dealers and partners: from Kokshetau to Shymkent.
- Registered trademark and brand.
- Own production with high-quality equipment.



# КОМПАНИЯ ТУРАЛЫ

## О КОМПАНИИ

### ABOUT THE COMPANY

#### Қазанды қалай өндіреміз:

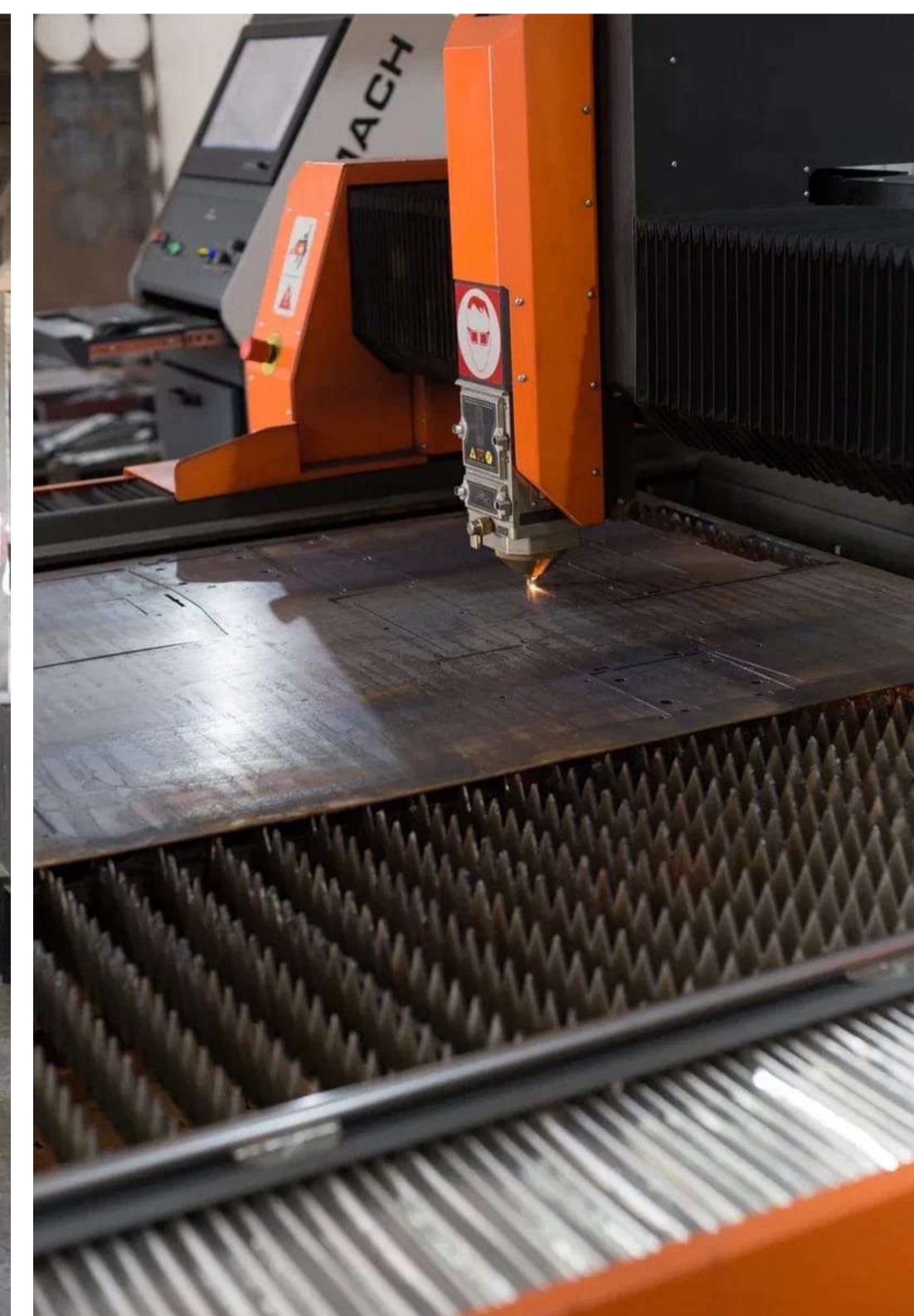
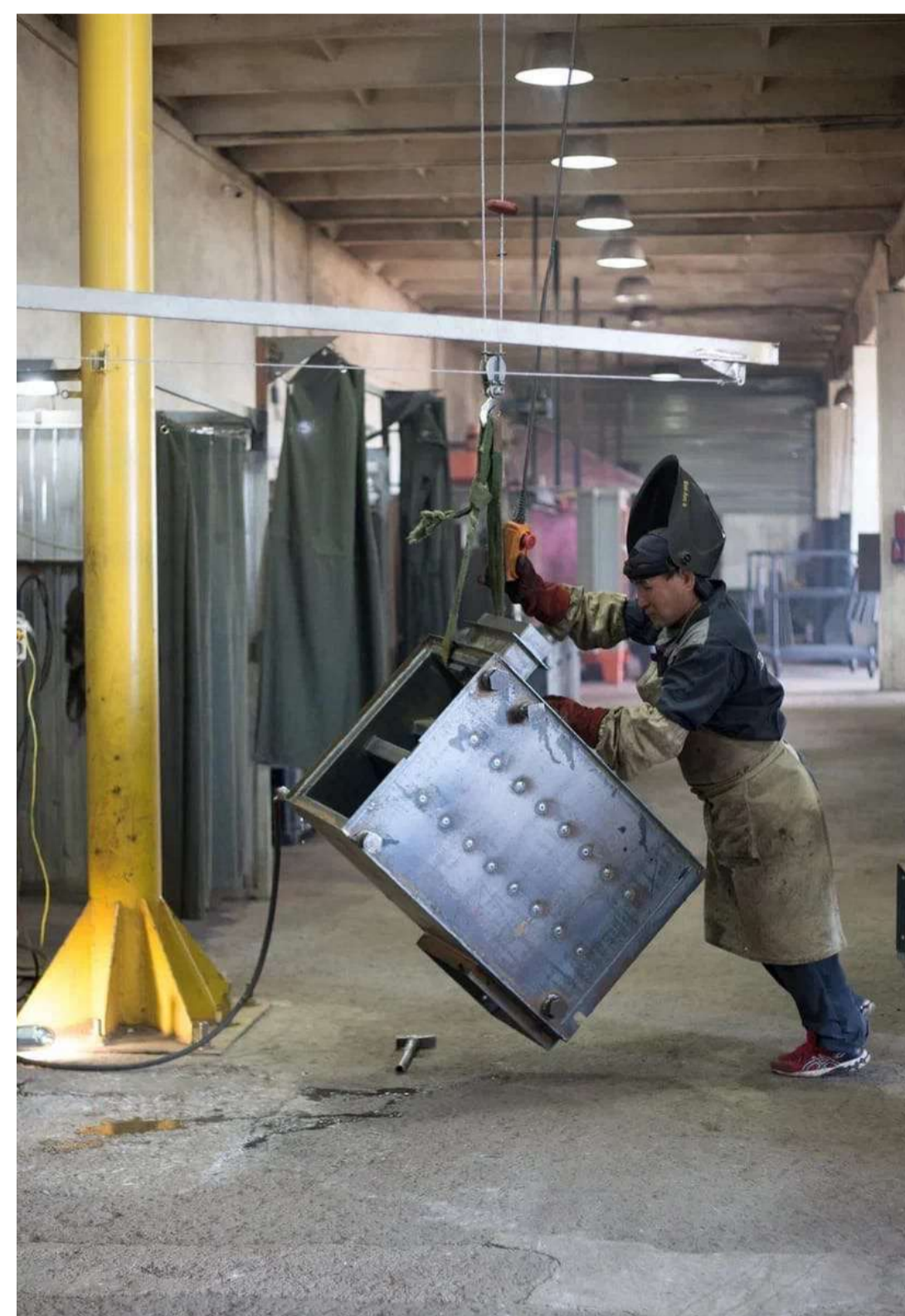
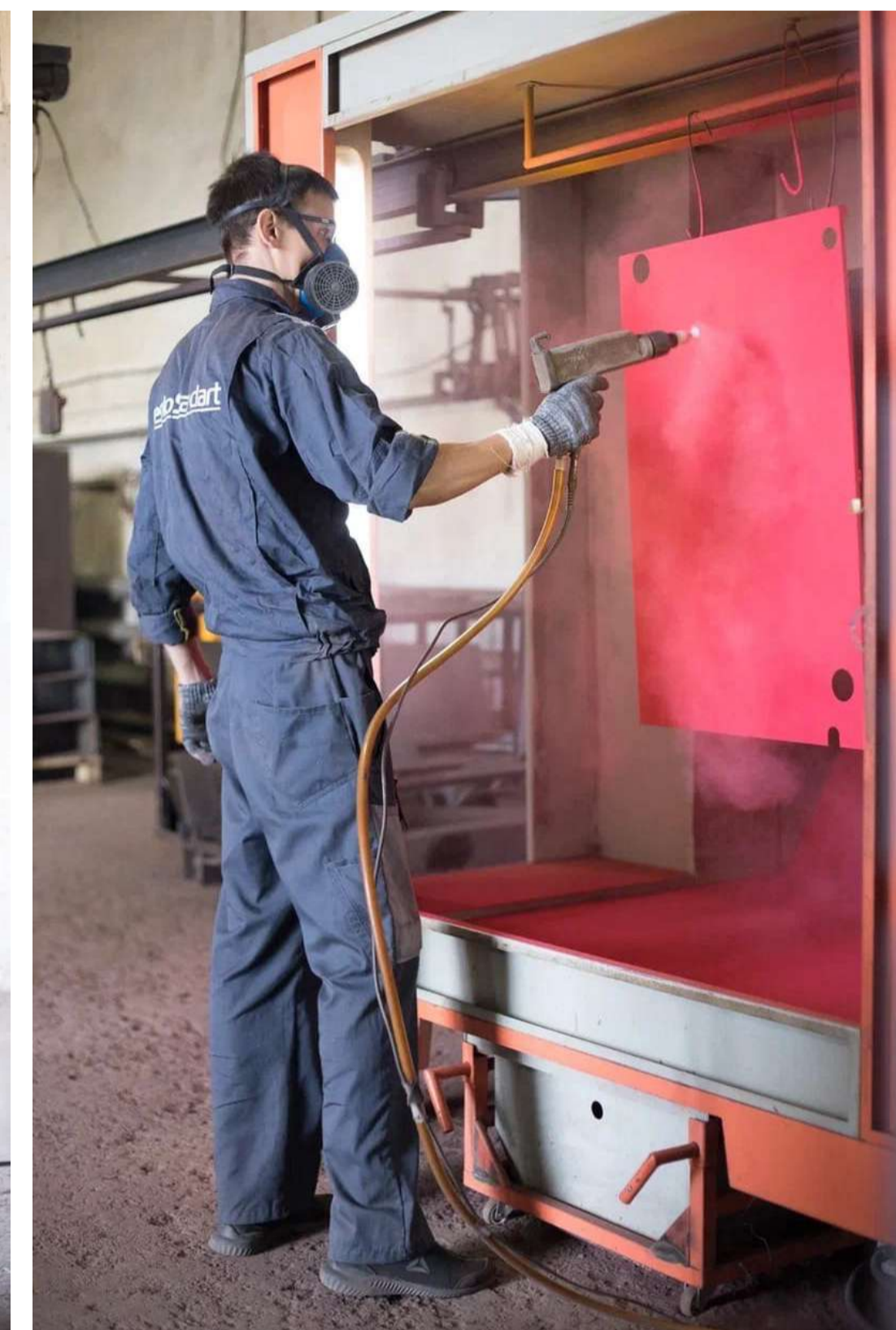
- Металлды СББ металл лазерлік кесу станогымен кесеміз.
- СББ бар табақ ию қысымында дайындамаларды майыстырамыз.
- Қазандарды Кетрри және Lincoln electric дәнекерлеу аппаратында жинаймыз.
- Дәнекерлеу тігістерін тексеру үшін әр қазанды гидравликалық сынақтан өткіземіз.
- Қазандарды арнайы полимерлі отқа төзімді сырмен бояймыз.

#### Как мы производим котлы:

- Раскраиваем металл станком лазерной резки металла с ЧПУ.
- Заготовки гнём на листогибочном прессе с ЧПУ.
- Собираем котлы на сварочных аппаратах Кетрри и Lincoln electric.
- Проводим гидравлические испытания каждого котла для проверки сварочных швов.
- Окрашиваем котлы специальной полимерной огнеупорной краской.

#### How we make furnaces:

- We cut metal with a CNC laser metal cutting machine.
- We bend preform on a CNC press brake.
- We assemble furnaces on Kemppi and Lincoln electric welding machines.
- We carry out hydraulic tests of each furnace to check the welding joints.
- We paint furnaces with special polymer retard paint.



# НЕ ӨНДІРЕМІЗ ЧТО ПРОИЗВОДИМ WE PRODUCE:

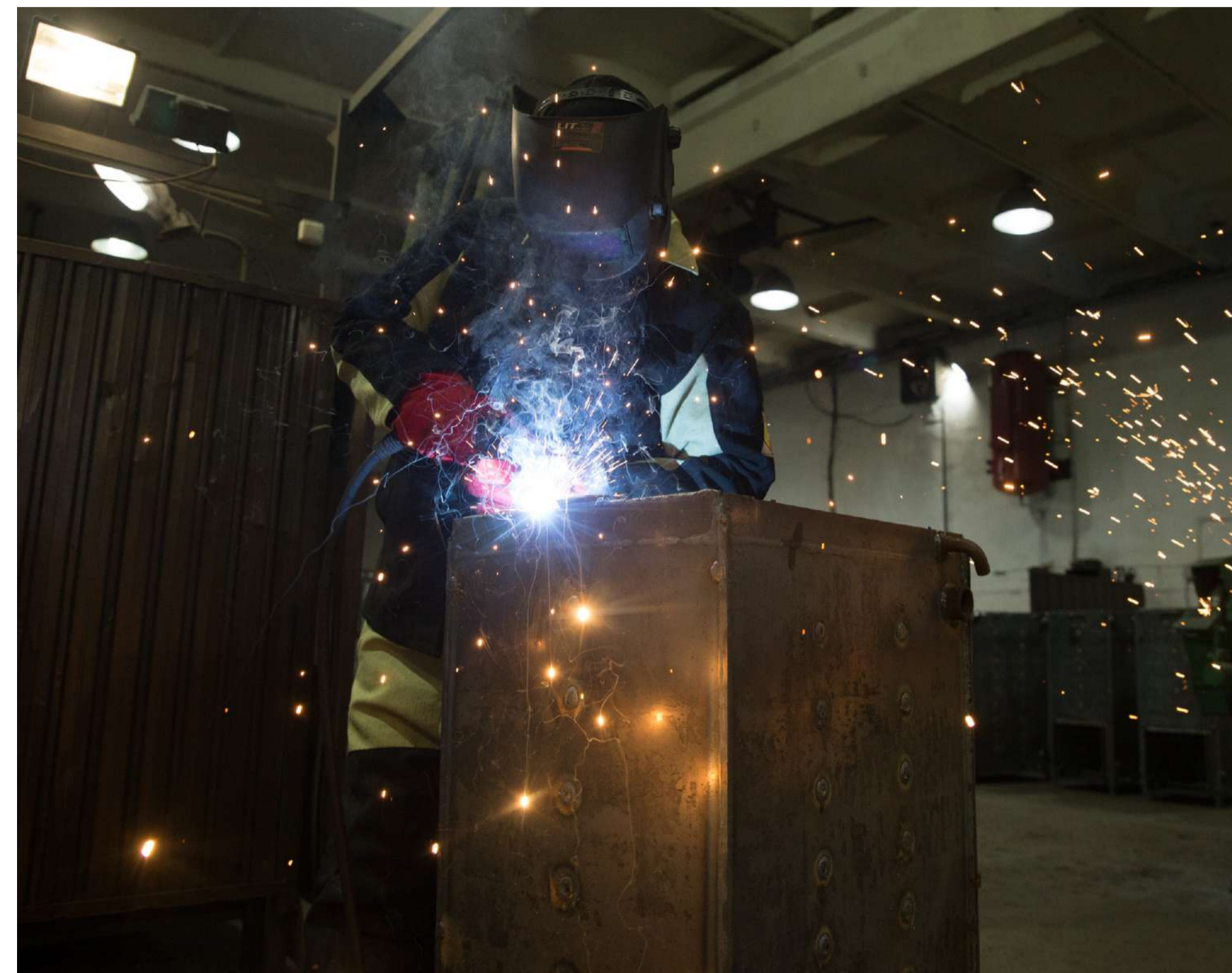
Біз:

- тұрмыстық қазандарды: қатты отында, газбен және құрамдастырылған.
- өнеркәсіптік қазандарды: қатты отында, газбен және сұйық отында.
- модульды қазандарды – жылыжай, ТҚС және басқа да ірі құрылыстар үшін жобаларды әзірлейміз және іске асырамыз.
- монша мен саунаға арналған пештерді.
- мангал және алау тостағанын шығарамыз.

Мы выпускаем:

- бытовые котлы: на твёрдом топливе, на газе и комбинированные.
- промышленные котлы: на твёрдом топливе, на газе и на жидком топливе.
- модульные котельные – разрабатываем и реализуем проекты для теплиц, СТО и других больших сооружений.
- печи для бань и саун.
- мангалы и костровые чаши.

- household furnaces: on solid fuel, gas and combined ones.
- industrial furnaces: on solid fuel, gas and liquid fuel.
- modular heating plants - we develop and implement projects for greenhouses, service stations and other large structures.
- furnaces for baths and saunas.
- barbecues (chargrills) and fire pits.



# ТҰРМЫСТЫҚ ҚАЗАНДАР: БЫТОВЫЕ КОТЛЫ: HOUSEHOLD FURNACES:

НЕ ӨНДІРЕМІЗ  
ЧТО ПРОИЗВОДИМ  
WE PRODUCE:



**Курган** - табиғи немесе мәжбүрлі айналымы бар жылыту жүйесі бар жеке үйлерге, тұрғын үйлер мен құрылыстар үшін қатты отын қазандығының негізгі моделі.

**Курган** - базовая модель твердотопливных котлов для частных домов, жилых зданий и сооружений с системой отопления с естественной или принудительной циркуляцией.

**Kurgan** - the basic model of solid fuel furnace for private houses, residential buildings and structures with heating systems with natural or forced circulation.

**Курган LUX** - тұрмыстық қажеттіліктер үшін ыстық сумен жабдықтау міндеті бар қос контурлы қатты отын қазандары.

**Курган LUX** - двухконтурные твердотопливные котлы с функцией горячего водоснабжения для бытовых нужд.

**Kurgan LUX** - dual-circuit solid fuel furnace with function of hot water supply for domestic needs.

**Курган BOX** - үйлер үшін шағын көлемді, қызмет көрсетуге оңай қатты отын қазаны.

**Курган BOX** - малогабаритные, простые в обслуживании твердотопливные котлы для дома.

**Kurgan BOX** - small-sized, easy-to-maintain solid fuel furnace for homes.

**Курган Combi** - Көмірмен де, газбен де жұмыс істейтін қазандар. Оттықтың есігін алып тастауға болады, оның орнына газ жылыту құрылғысын орнатып және қазанды қатты отыннан газға ауыстыруға болады.

**Курган Combi** - Котлы, которые работают и на угле, и на газе. Можно снять дверцу топки, установить на её место газогорелочное устройство и перевести котёл с твёрдого топлива на газ.

**Kurgan Combi** - Furnaces that work on both coal and gas. It is possible to remove the firebox door, install a gas burner in its place and change the furnace from solid fuel to gas.

**Everest** - Жылыту мен ыстық сумен жабдықтауға арналған едендік типтегі қос контурлы жылыту қазаны. Тұрғын үйлер мен коммуналдық-тұрмыстық мақсаттағы ғимараттар үшін қолайлы, газ және сұйық отында жұмыс істейді.

**Everest** - двухконтурные отопительные котлы напольного типа для отопления и горячего водоснабжения. Подходят для жилых домов и зданий коммунально-бытового назначения, работают на газе и жидком топливе.

**Everest** - floor-type dual-circuit heating furnaces for heating and hot water supply. Suitable for residential buildings and public utility buildings, they operate on gas and liquid fuels.

# ӨНЕРКӘСІПТІК ҚАЗАНДАР: ПРОМЫШЛЕННЫЕ КОТЛЫ: INDUSTRIAL FURNACES:

НЕ ӨНДІРЕМІЗ  
ЧТО ПРОИЗВОДИМ  
WE PRODUCE:



**Вулкан** - кез келген мақсаттағы үлкен өндірістік жайлар үшін аса қуатты қатты отын қазаны. Оларға қазандық қажет емес: қазанды далада орнатуға болады, кішкене шатыр жеткілікті.

**Вулкан** - Сверхмощные твердотопливные котлы для больших промышленных помещений любого назначения. Для них не нужна котельная: котёл можно установить на улице, достаточно небольшого навеса.

**Vulkan** - super-power solid fuel furnaces for large industrial rooms for any purpose. They do not need a furnace room: the furnace can be installed outside, a small weather shelter over it is enough.



**Gorizont** - бұл мәжбүрлі айналымы бар су жылыту жүйесімен коммуналық-тұрмыстық мақсаттағы және өндірістік жайлар ғимаратын жылыту үшін ыстық құбырлы типті қазаны. Газ және сұйық отында жұмыс істейді.

**Gorizont** - Это котлы жаротрубного типа для отопления зданий коммунально-бытового назначения и производственных помещений с системой водяного отопления с принудительной циркуляцией. Работают на газе и жидком топливе.

**Gorizont** - fire-tube furnaces for heating public utility buildings and industrial rooms with a water heating system with forced circulation. They work with gas and liquid fuel.

# МОНША МЕН САУНАҒА АРНАЛҒАН ПЕШТЕР: ПЕЧИ ДЛЯ БАНЬ И САУН: FURNACES FOR BATHS AND SAUNAS:



**Искра** және **Искра Compact** – ылғалды және құрғақ бу үшін ішкі және сыртқы тас төселген көмір-отын пештері.

**Искра** и **Искра Compact** – угольно-дровяные печи с внутренней и наружной каменкой для влажного и сухого пара.

**Iskra** and **Iskra Compact** - carbon-wood stoves with an internal and external heater for wet and dry steam.



**Искра ДГ** – газ жылыту құрылғысын орнату мүмкіндігі бар монша пеші, отын немесе газда жұмыс істейді.

**Искра ДГ** – банная печь с возможностью установки газогорелочного устройства, работает на дровах или газе.

**Iskra DG** - a sauna furnace with possibility of installing a gas burner, it works on wood or gas.

# МОДУЛЬДЫ ҚАЗАНДАРДЫ МОДУЛЬНЫЕ КОТЕЛЬНЫЕ MODULAR HEATING PLANTS

НЕ ӨНДІРЕМІЗ  
ЧТО ПРОИЗВОДИМ  
WE PRODUCE:



## ТАЛДЫҚОРҒАН Қ. «ДРАЙВ» ТҚС - «ТОЛЫҚ АЯҚТАЛҒАН» ҚАЗАНДАР

Жылытылатын жайдың көлемі - 7534 м<sup>3</sup>  
Жалпы алаңы 1661 м<sup>2</sup> бокс және кеңселерді жылыту үшін блоктік-модульдің қазандары жасалған және орнатылған.

Қазанда:

- газ оттығы бар 2 негізгі Everest 174 қазаны
- пайдаланылған майда оттығы бар 1 резервтік Gorizont 300 қазандығы орнатылған.

Қазандық жайдың көтергіш қаңқасы есептік қиманың болат бейінінен жасалған. Қабырғалар мен шатырлар пішінделген табақ болаттан жасалған. Жылытқыш ретінде минералды жанбайтын материал – базальт талшығы қолданылған. Қазанның жайы сыртынан пішінделген табағымен қапталған. →

## СТО «ДРАЙВ» Г. ТАЛДЫҚОРҒАН - КОТЕЛЬНАЯ «ПОД КЛЮЧ»

Объём отапливаемого помещения - 7534 м<sup>3</sup>  
Изготовлена и установлена блочно-модульная котельная для отопления боксов и офиса общей площадью 1661 м<sup>2</sup>

В котельной установлены:

- 2 основных котла Everest 174 с газовыми горелками
- 1 резервный котел Gorizont 300 с горелкой на отработанном масле

Несущий каркас помещения котельной выполнен из стальных профилей расчётного сечения. Стены и кровля изготовлены из профилированной листовой стали. В качестве утеплителя использован минеральный негорючий материал – базальтовое волокно. Снаружи помещение котельной обшито профилированными листами. →

## “DRIVE” CAR SERVICE STATION, TALDYKORGAN CITY - FURNACE ROOM “KEY-READY”

Heated room volume - 7534 м<sup>3</sup>.  
A block-modular furnace room for heating boxes and an office with total area of 1661 м<sup>2</sup> was produced and installed. In the furnace room the following equipment was installed:

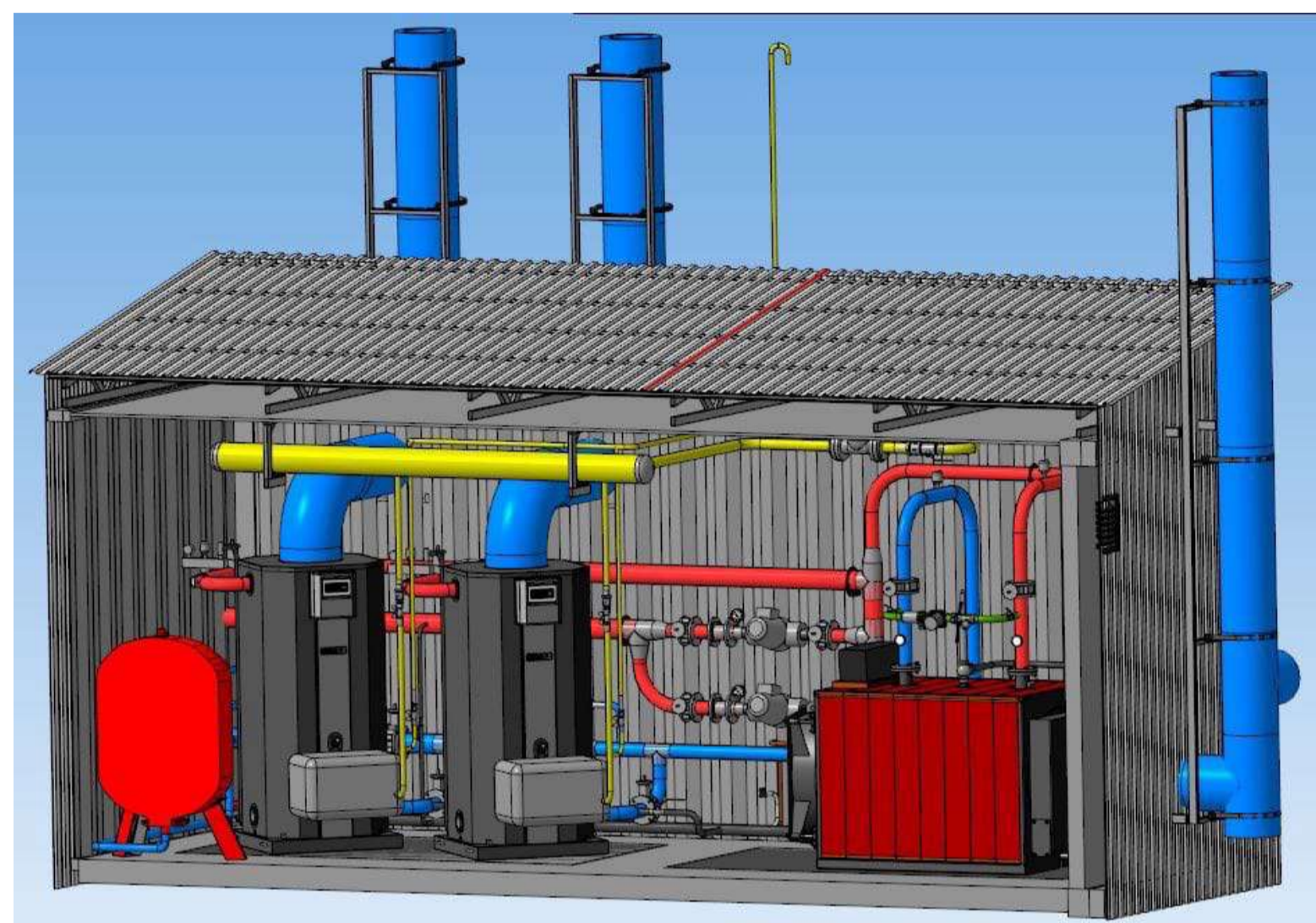
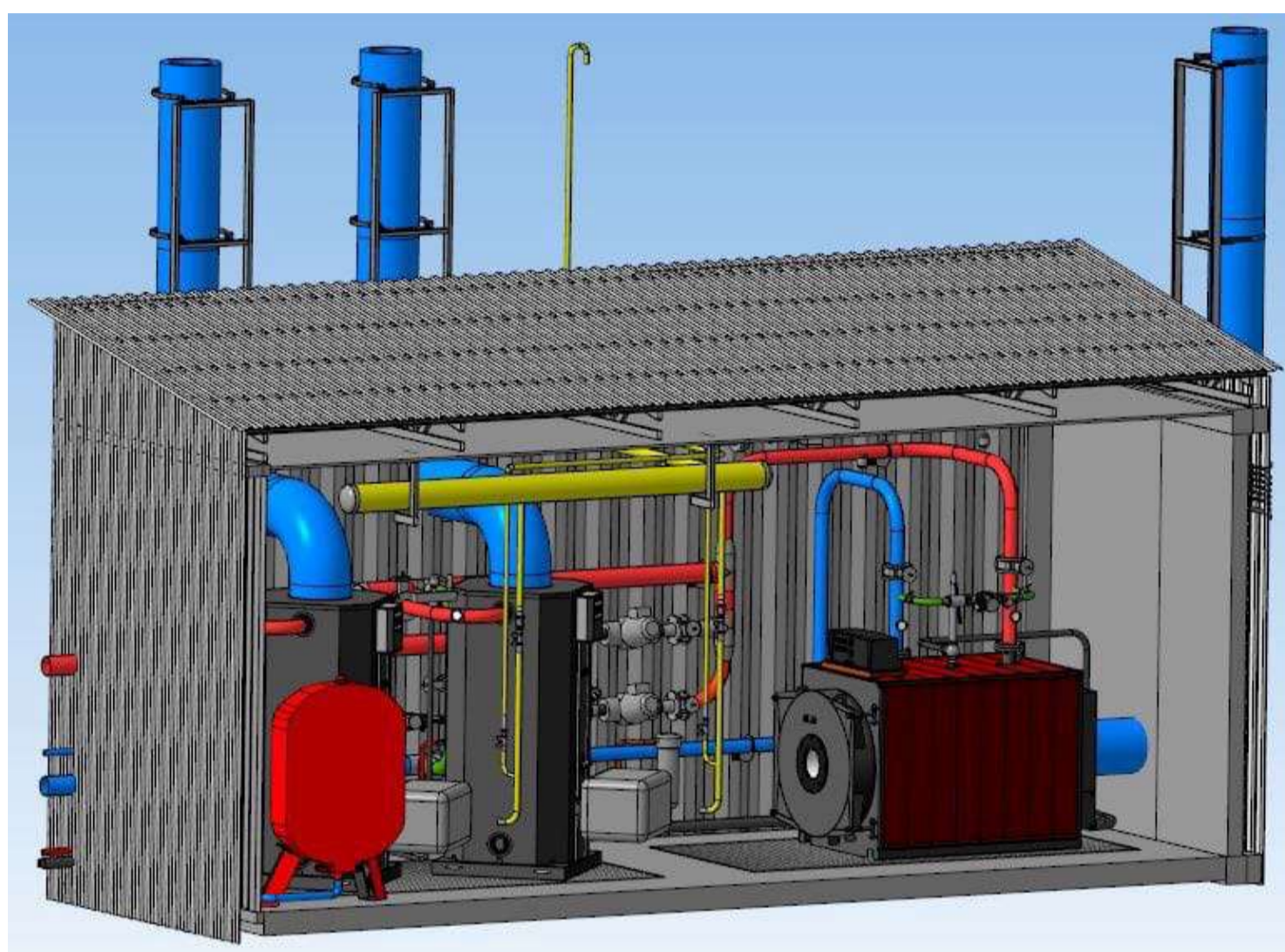
- 2 main furnaces Everest 174 with gas burners
- 1 spare furnace Gorizont 300 with waste oil burner

The structural frame of the furnace room was made of steel profiles of designed section. The walls and the roof were made of profiled sheet steel. Mineral non-combustible material - basalt fiber - was used as heat insulator. Outside, the furnace room was sheathed with profiled sheets. →



# МОДУЛЬДЫ ҚАЗАНДАРДЫ МОДУЛЬНЫЕ КОТЕЛЬНЫЕ MODULAR HEATING PLANTS

НЕ ӨНДІРЕМІЗ  
ЧТО ПРОИЗВОДИМ  
WE PRODUCE:



→ Терезелер – екі қабатты шыныпакет. Есіктер – екі қабатты болат жылытылған.

Еден базальт талшығының табағы негізінде қалыңдығы 3 мм 50 мм жылытылған металл табағынан жасалған.

Қазандықтың құбыры МЕМСТ 10704-91 бойынша болат электрмен дәнекерлерген құбырдан жасалған, 2 рет боялған.

Қазандық үшін негізгі отын – табиғи газ. Газ қазандыққа бөгеу электромагниттік клапаны арқылы түседі, ол өрт немесе қазанның шамадан тыс газдануы жағдайында қазандыққа газ беруді тоқтатуға арналған. Бұдан әрі – газ құбырлары арқылы қазандық оттығының газ рампасына икемді ендірмелер арқылы тарату коллекторына.

Коллектордан және газ үрлеуден үрлегіш шамдары біріктірілген және блоктік-модульдің қазандарының шатыр жотасынан 1 м жоғары шығарылған.

Осындай «толық аяқталған» блоктік-модульдік қазандықтарын әр түрлі объектілерде пайдалануға болады.

→ Окна - двойные стеклопакеты. Двери - двойные стальные утепленные.

Пол выполнен из металлического листа толщиной 3 мм с утеплением 50 мм на базе плиты из базальтового волокна.

Трубопроводы котельной выполнены из стальных электросварных труб по ГОСТ 10704-91, окрашены на 2 раза.

Основное топливо для котельной – природный газ. Газ поступает в котельную через отсечный электромагнитный клапан, который предназначен для прекращения подачи газа в котельную в случае возникновения пожара или чрезмерной загазованности котельной. Далее – в распределительный коллектор, от которого по газопроводам через гибкие вставки на газовую рампу горелки котла. Продувочные свечи от коллектора и газопроводов объединены и выведены на 1 м выше конька кровли блочно-модульной котельной.

Подобные блочно-модульные котельные «под ключ» можно использовать на различных объектах.

→ The furnace room had double-pane insulated windows and double heat insulating steel doors.

The floor was made of a 3 mm thick metal sheet with 50 mm insulation based on a basalt fiber slab.

The pipelines of the furnace room were made of steel electric-welded pipes according to GOST (State Standard) 10704-91, double painted.

The main fuel for the furnace room is natural gas. Gas goes into the furnace room through a shut-off solenoid valve, which is designed to stop the gas supply to the furnace room in case of a fire or excessive gas contamination of the furnace room. Then it goes to the distribution header, from which through gas pipelines through flexible joints to the gas ramp of the furnace burner. Gas vents from the collector and gas pipelines are combined and brought out 1 m above the ridge of the roof of the block-modular furnace room.

Similar block-modular turnkey furnace rooms can be used at different facilities.

# МОДУЛЬДЫ ҚАЗАНДАРДЫ МОДУЛЬНЫЕ КОТЕЛЬНЫЕ MODULAR HEATING PLANTS

НЕ ӨНДІРЕМІЗ  
ЧТО ПРОИЗВОДИМ  
WE PRODUCE:

## АЛМАТЫ Қ. ӨНДІРІСТІК-ҚОЙМА КЕШЕНІ

Жылытылатын жайдың көлемі - 67000 м<sup>3</sup>

Everest 350 екі су жылытатын газ қазандығы бар жылу пункті ғимараттан құбырлары тартылған қолданыстағы қазандыққа орнатылған. Жылытылатын жайдың жалпы ауданы – 5040 м<sup>2</sup>. Қазандық үшін отын – табиғи газ. Газ тарату шкафынан тарату коллекторына түседі, содан газ құбырлары арқылы қазан оттығының газ рампасына түседі. Қазандықта жылу желісінің айналымы үшін сорғыш жабдығы, ионалмастырғыш шайыр картриджімен су дайындау сүзгісі, тазартылған су қорының бағы, жылыту жүйесін толтыру сорғысы орнатылған. Жылу пунктінің жұмысын бақылау үшін манометр мен термометр орнатылған.

## ПРОИЗВОДСТВЕННО-СКЛАДСКОЙ КОМПЛЕКС Г. АЛМАТЫ

Объём отапливаемого помещения - 67000 м<sup>3</sup>

Тепловой пункт с двумя водогрейными газовыми котлами Everest 350 для теплоснабжения установлен в существующей котельной с подведенными трубопроводами от здания. Общая площадь отапливаемых помещений – 5040 м<sup>2</sup>. Топливо для котельной – природный газ. Газ поступает из распределительного шкафа в распределительный коллектор, от которого по газопроводам на газовую рампу горелки котла.

В котельной смонтировано насосное оборудование для циркуляции тепловой сети, фильтр водоподготовки с картриджем ионообменной смолы, бак запаса очищенной воды, насос подпитки системы отопления.

Для контроля за работой теплового пункта установлены манометры и термометры.

## INDUSTRIAL AND WAREHOUSE COMPLEX IN ALMATY

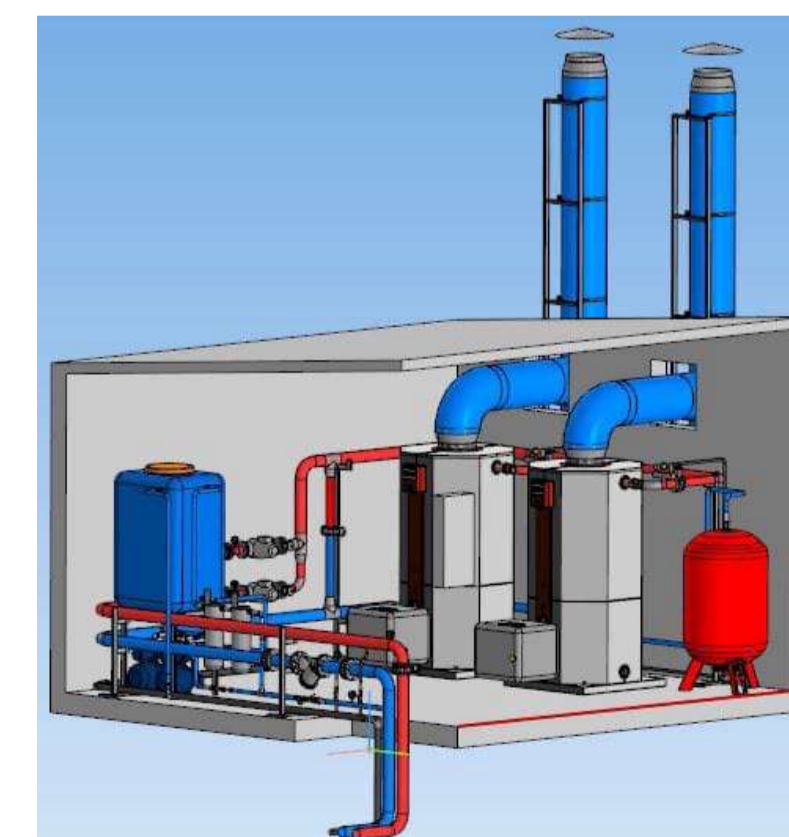
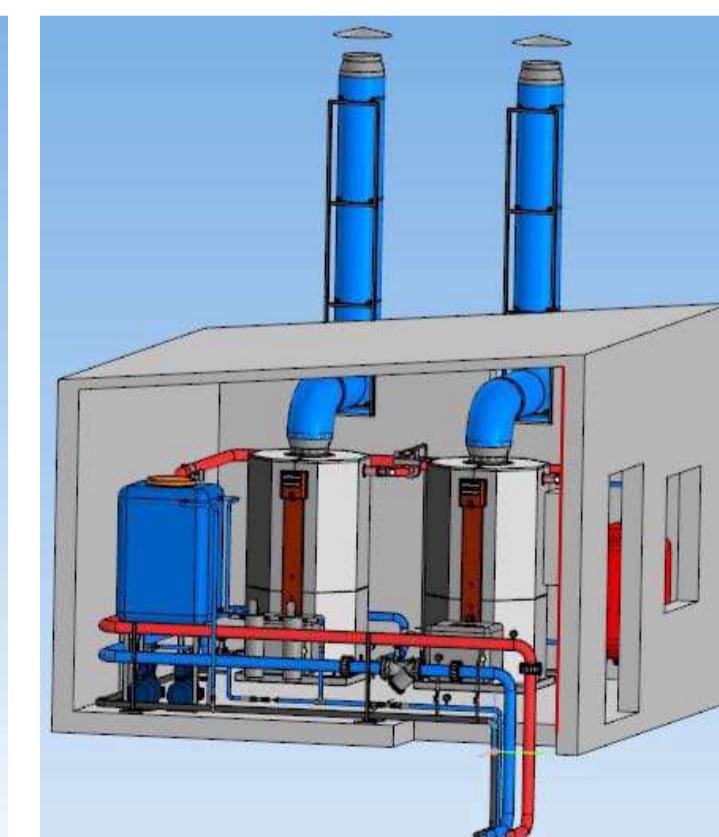
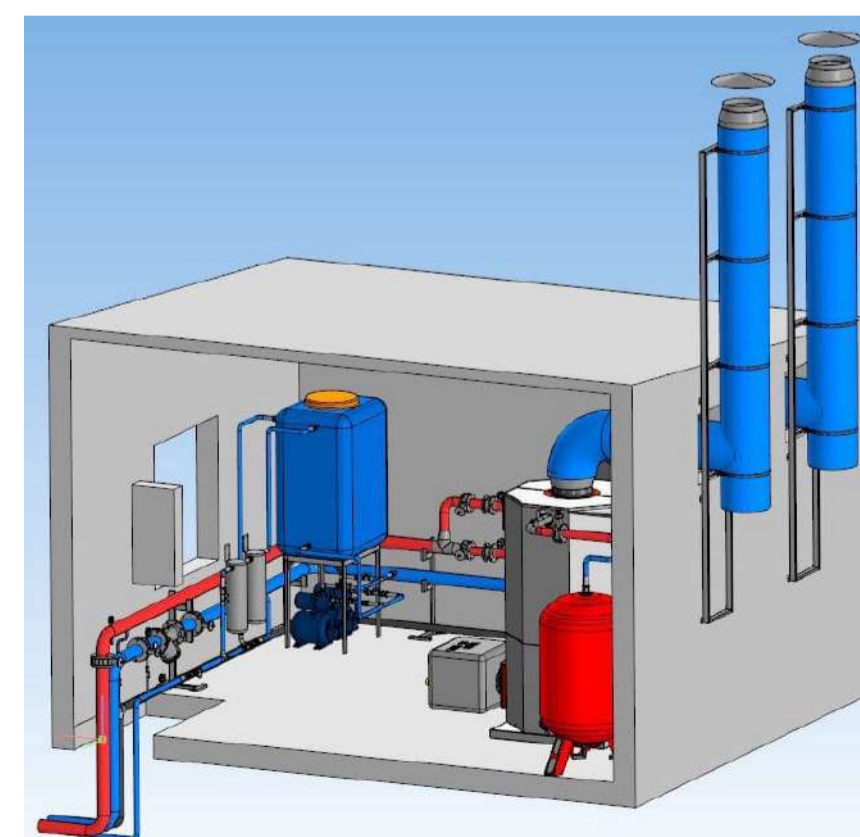
Heated room volume - 67000 м<sup>3</sup>

A heat-supply substation with two hot water gas furnaces Everest 350 for heat supply was installed in the furnace room with pipelines connected from the building. The total area of heated rooms is 5040 м<sup>2</sup>.

The fuel for the furnace room is natural gas. The gas goes from the distribution box to the distribution header, from which it goes through gas pipelines to the gas ramp of the furnace burner.

The furnace room is equipped with pumping equipment for circulation of the heating network, a water-processing filter with an ion-resin cartridge, a purified water storage tank and a heating system delivery pump.

Manometers and thermometers are installed to control operation of the heat supply station.



# МАНГАЛ ЖӘНЕ АЛАУ ТОСТАҒАНЫН ШЫҒАРАМЫЗ.

## МАНГАЛЫ И КОСТРОВЫЕ ЧАШИ. BARBECUES (CHARGRILLS) AND FIRE PITS.

НЕ ӨНДІРЕМІЗ  
ЧТО ПРОИЗВОДИМ  
WE PRODUCE:



**Мангалдар** – ең жақсы дәстүрде, бірақ заманауи орындауда. Ықшамды, жеңіл, мобильді және негізді стационарлы.  
**Алау тостағаны** - ашық аспан астындағы мәдени от және учаскенің ландшафтын безендіру үшін.

**Мангалы** – в лучших традициях, но в современном исполнении. Компактные, лёгкие, мобильные и основательные стационарные.

**Костровые чаши** – для культурного костра под открытым небом и украшения ландшафта участка.

**Barbecues** (chargrills) are made in the best traditions, but in a modern design. They are compact, lightweight, portable and firm stationary.

**Fire pits** are for civilized fire in the open air and decorating landscapes of the sites.

# СЕРВИС ОРТАЛЫҒЫНЫҢ КЕҢЕСІ КОНСУЛЬТАЦИЯ СЕРВИСНОГО ЦЕНТРА SERVICE CENTER CONSULTING

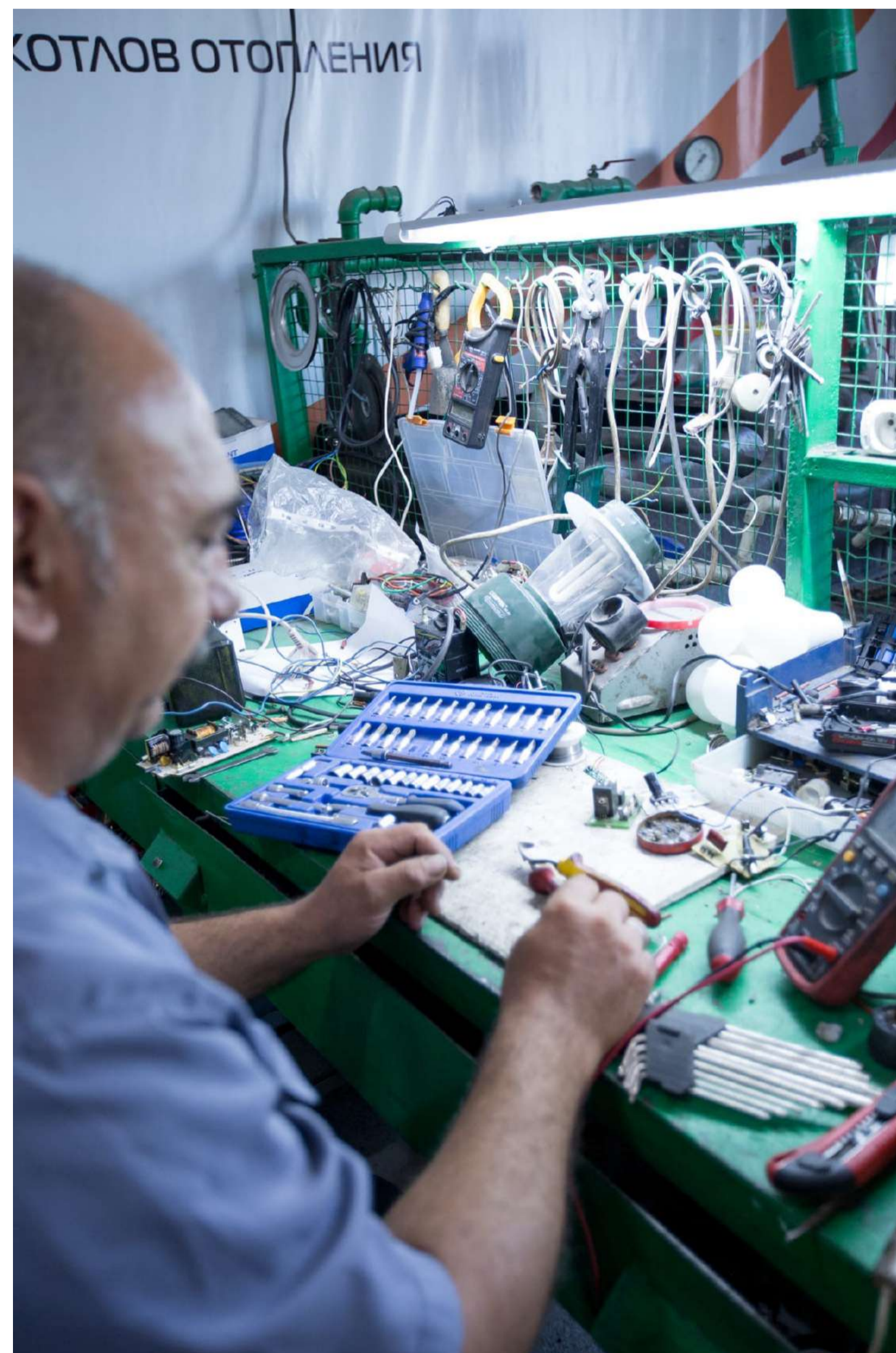
Сервис орталығын техникалық қолдау жыл бойы 24/7 жұмыс істейді. Қазан жұмысы туралы барлық сұрақтарға біздің мамандар күн мен түннің кез келген уақытында жауап береді.

Круглый год 24/7 работает техническая поддержка сервисного центра. В любое время дня и ночи наши специалисты ответят на все вопросы о работе котлов.

Technical support of the service center is available 24 x 7 all year round. Our specialists will answer all questions about operation of furnaces at any time.

Тәулік бойы техникалық қолдау телефоны:  
Телефон круглосуточной технической поддержки:  
Roundtheclock technical support phone:

**+7 (776) 270 33 33**

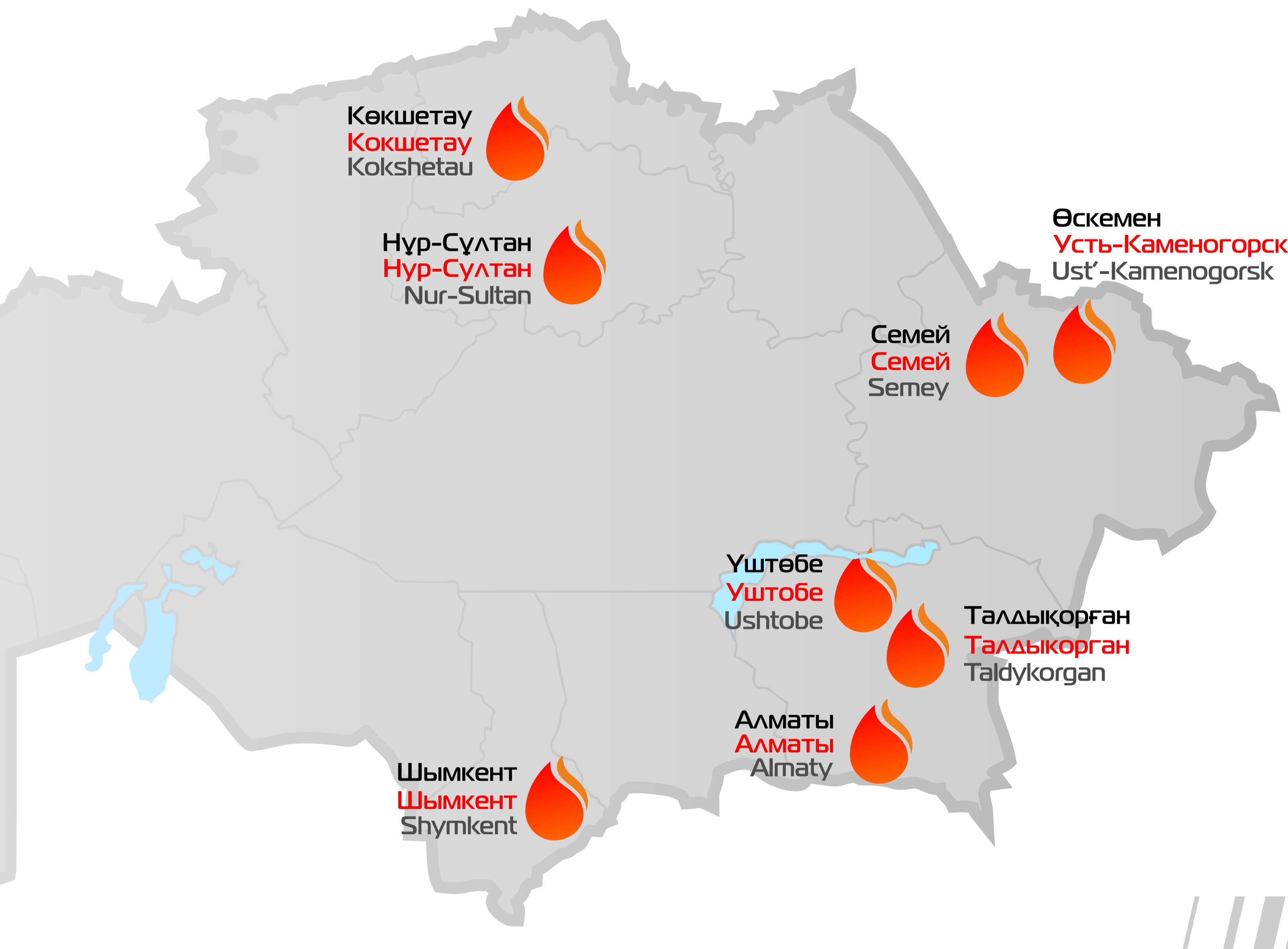


# ҚАТЫСУ ГЕОГРАФИЯСЫ ГЕОГРАФИЯ ПРИСУТСТВИЯ GEOGRAPHY OF LOCATION

Бізде аймақтық өкілдер мен дилерлердің кең желісі бар. Қазандар барлық белгіленген қалалардың картасында ұсынылған. Осы жерде сіз қосымша кеңес алу үшін және қазан сатып алуға біздің дилерлерге хабарласа аласыз. Басқа қалаларда да серіктестікке дайынбыз!

У нас широкая сеть региональных представительств и дилеров. Котлы представлены во всех отмеченных на карте городах. Здесь вы можете обратиться к нашим дилерам за дополнительной консультацией и купить котёл. Готовы к сотрудничеству и в других городах!

We have a wide network of regional offices and dealers. Furnaces are available in all cities marked on the map. Here you can contact our dealers for additional advice and buy a furnace. We are ready for cooperation in other cities too!



# КОНСТРУКТОРЛЫҚ БӨЛІМ КОНСТРУКТОРСКИЙ ОТДЕЛ ENGINEERING DEPARTMENT



Компанияда өзіндік жобалау-конструкторлық бөлімі жұмыс істейді. Конструкторлар әр бөлшекті жобалайды және сызады, қазандарға сынақ өткізеді. Мұқият ойластырады, жобалайды және жүзеге асырады. Сондықтан біз қазандарымыздың қалай жұмыс істейтінін білеміз, сатып алушылардың пікірін ескереміз және үнемі нарық сұранысы мен ағымдағы шарттарға жаңғыртамыз.

В компании работает собственный проектно-конструкторский отдел. Конструкторы проектируют и чертят каждую деталь, проводят испытания котлов. Продумывают, проектируют и воплощают в жизнь. Поэтому мы знаем, как работают наши котлы, учитываем отзывы покупателей и постоянно модернизируем под запросы рынка и текущие условия.

The company has its own engineering department. Engineers design and draw every detail, test furnaces. They work them out, design and put into operation. Therefore, we know how our furnaces work, take customer feedback into account and constantly upgrade something to meet market demands and current conditions.

# КЕПІЛДІК, ЖЕТКІЗУ, АҚЫ ТӨЛЕУ ГАРАНТИЯ, ДОСТАВКА, ОПЛАТА WARRANTY, DELIVERY, PAYMENT



## КЕПІЛДІК:

Өзіндік өндірісіміздегі қазандарға біз 2 жыл кепілдік береміз, осы уақыт ішінде біз шағымдарды қабылдаймыз.

## ГАРАНТИЯ:

На котлы собственного производства мы даём гарантию 2 года, в течение этого времени принимаем претензии.

## WARRANTY:

Furnaces of our own production have 2 years of warranty, during this time we accept claims.



## ЖЕТКІЗУ:

- Біздің Алматы қ. қоймамыздан өзі алып кету: Райымбек даңғылы 212/1, 4 қойма.
- Картада ұсынылған қалалардағы дилерлердің дүкенінен өзі алып кету.
- Қазақстанның кез келген облыстық орталығына көлік компаниясымен жеткізу, орташа жеткізу мерзімі 5-7 күн.
- Біз ТК Jet Logistic қызметтерін пайдаланамыз, сіз өзіңізге ыңғайлы кез келген басқа көлік компаниясын таңдай аласыз.

## ДОСТАВКА:

- Самовывоз с нашего склада в Алматы: пр. Райымбека 212/1, склад 4.
- Самовывоз из магазинов дилеров в городах, представленных на карте.
- Доставка в любой областной центр Казахстана транспортной компанией, средний срок доставки 5-7 дней. Мы пользуемся услугами ТК Jet Logistic, вы можете выбрать любую другую подходящую вам транспортную компанию.

## DELIVERY:

- Local pickup from our warehouse in Almaty: Raiymbek Ave. 212/1, warehouse 4.
- Self-delivery from dealer stores in the cities shown on the map.
- Delivery to any regional center of Kazakhstan by a transport company, the average delivery time is 5-7 days. We use the services of TC Jet Logistic, but you can choose any other transport company.

# КЕПІЛДІК, ЖЕТКІЗУ, АҚЫ ТӨЛЕУ ГАРАНТИЯ, ДОСТАВКА, ОПЛАТА WARRANTY, DELIVERY, PAYMENT



## АҚЫ ТӨЛЕУ:

- Қолма-қол.
- POS-терминал арқылы кез келген банктің картасымен ақшасыз ақы төлеу.
- Kaspi QR арқылы – біздің QR-кодымызды сканерлеп, сіздің мобильді қосымшаңыз арқылы оңай және тез.
- Заңды тұлғалар ұсынылған шот бойынша Қазақстанның кез келген банкі арқылы тапсырысты банктік аударым арқылы төлей алады.
- Жеке тұлғалар Kaspi банктен қашықтағы шоттың көмегімен тауарды төлей алады. Біз сіздің телефон нөміріңіз бойынша таңдалған тауарыңызға шот ұсынамыз, сіз оны Каспи мобильді қосымшасында көресіз және осы жерде өз картаңыздың теңгерімінен төлей аласыз. Бұл әсіресе қашықтан сатып алып және жеткізу қызметтерін пайдаланған кезде өте ыңғайлы.
- Kaspi Red арқылы бөліп төлеу.
- Kaspi дүкен арқылы бөліп төлеуге немесе кредитке.

## ОПЛАТА:

- Наличными.
- Безналичная оплата картой любого банка через POS-терминал.
- Через Kaspi QR – удобно и быстро через ваше мобильное приложение, отсканировав наш QR-код.
- Юридические лица могут оплатить заказ банковским переводом посредством любого банка Казахстана по выставленному счету.
- Физические лица могут оплатить товар с помощью удалённого счёта от Kaspi банка. Мы выставляем счёт на выбранный товар по вашему номеру телефона, вы видите его в своём мобильном приложении Каспи и можете здесь же оплатить его с баланса своей карты. Это особенно удобно в случае, когда вы совершаете покупку удалённо и пользуетесь услугами доставки.
- В рассрочку через Kaspi Red.
- В рассрочку или в кредит через Kaspi магазин.

## PAYMENT:

- In cash.
- Cashless payment by card of any bank via POS-terminal.
- Kaspi QR - conveniently and fast with your mobile application by scanning our QR code.
- Legal entities can pay the order by bank transfer through any bank in Kazakhstan according to the invoice.
- Individuals can pay using a remote account in Kaspi Bank. We bill for the chosen product to your phone number, you can see it in your Kaspi mobile application and can pay for it right here from your card balance. This is especially convenient when you make a purchase remotely and use delivery services.
- In installments with Kaspi Red.
- In installments or on credit with Kaspi store.



# СЕРТИФИКАТТАР СЕРТИФИКАТЫ CERTIFICATES

Барлық қазандар сертификатталған, «СТ-KZ» және «Атамекен» ҚР ҰКП индустриялық сертификаты нысанындағы тауардың шығу тегі туралы сертификаттар бар.

Все котлы сертифицированы, есть сертификаты о происхождении товара формы «СТ-KZ» и Индустриальный сертификат НПП РК «Атамекен».

All furnaces are certified, there are "СТ-KZ" certificates of origin and the Industrial Certificate from National Chamber of Entrepreneurs of the RK "Atameken".

 <b>АТАМЕКЕН</b>	
<b>№ 105 0 00038</b> <b>ИНДУСТРИЯЛЫҚ СЕРТИФИКАТ</b>	
1. Тауарларды, жұмыстар мен көрсетілетін қызметтерді отандық өндірушілердің тізілімінде тіркелген күні: 15.12.2020	
2. Өтініш берушінің атауы: «ТеплоСтандарт» ЖШС	
3. ЖСН/БСН: 060740002001	
4. Қызмет түрі: 25300 47789 46690 25999 4322	
5. Занды мекенжайы: Қазақстан Республикасы, Алматы облысы, Талдықорған, Медеу көшесі, 12.	
6. Пошталық (нақты) мекенжайы: Республика Казахстан, Алматинская область, г.Талдықорған, ул.Медеу, дом 12.	
7. Материалдық-техникалық базаның пошталық (нақты) мекенжайы: Қазақстан Республикасы, Алматы облысы, Талдықорған, Медеу көшесі, 12.	
8. Телефоны: +77762134545	9. Электронды мекенжайы: opt@teplostandart.kz
10. Web-сайт: www.teplostandart.kz	
11. Тауарларды, жұмыстар мен көрсетілетін қызметтерді отандық өндірушілердің тізілімінде мәліметтердің жаңартылған күні:	
12. Берілген күні: 15.12.2020	
13. Куәлік: Кол қойылды және куәландырылды Положительный результат проверки цифровой подписи (Владелец ЭЦП:ШААХМЕТОВ АСЕТ Тип ЭЦП:Файл)	
	

1. Тауарды өндіруші (атауы және пошталық мекен-жайы) Производитель товара (наименование и почтовый адрес) ТОО «ТеплоСтандарт» Республика Казахстан, Алматинская область, г.Талдықорған, ул.Медеу, дом 12.		4. № KZ 1 105 00246	
2. Тауарды алушы (атауы және пошталық мекен-жайы) Получатель товара (наименование и почтовый адрес)		ТАУАРДЫҢ ШЫҒУ ТЕГІ ТУРАЛЫ СЕРТИФИКАТ СЕРТИФИКАТ О ПРОИСХОЖДЕНИИ ТОВАРА  СТ-KZ НЫСАНЫ ФОРМА СТ-KZ	
3. Тауардың шығу тегі туралы сертификатты алу мақсаты Цель получения сертификата о происхождении товара Для подтверждения страны происхождения товара и доли местного содержания		5. Қызметтік ескертулер үшін Для служебных отметок	
6. №	7. Орындар саны және қаптама түрі Количество мест и вид упаковки	8. Тауардың сипаттамасы Описание товара	9. Шығу тегінің өлшемдері Критерии происхождения
10. Брутто/нетто салмағы (кг) Вес (кг)	11. Куәлік. Осы арқылы өтініш берушінің декларациясы шынайыға сәйкес келетіні куәландырылды Удостоверение. Настоящим удостоверяется, что декларация заявителя соответствует действительности Палата предпринимателей Алматинской области, 040000, Республика Казахстан, Алматинская область, г.Талдықорған, 7 мкрн, здание №10, БЦ «Коктем Grand» тел., +7 (7282) 401027.		
1. 22 места/ Стрейч пленка, дерево, картон	Котел отопительный водогрейный теплопроизводительностью до 100кВт «Курган КСТТ10» Код ТН ВЭД 8403109000 Код КП ВЭД 25.21.12 Кол-во: 1 Ед.изм: шт	"Д 8403" 51,17% ДМС	7441,20 кг 7204,00 кг
2. Котел отопительный водогрейный теплопроизводительностью до 100кВт «Курган ВОХ14» Код ТН ВЭД 8403109000 Код КП ВЭД 25.21.12 Кол-во: 1	"Д 8403" 52,47% ДМС	12. Өтініш берушінің декларациясы: Төменде кол қонысы жағында көрсетілген мәліметтер шынайыға сәйкес келетінін, барлық тауарлар толығымен Қазақстан Республикасында (қалай атау) өндірілгенін және жеткілікті өңделуден/айта өңделуден өткенін және олардың барлығы да осындай тауарларға қалыпты белгіленген шығу тегінің талаптарына сәйкес екендігін мәлімдейді. Декларация заявитель: Нижеподписавшийся заявляет, что вышеприведенные сведения соответствуют действительности, что все товары полностью произведены или подвергнуты достаточной обработке/переработке в Республике Казахстан (наименование страны) и, что все они отвечают требованиям/требованиям, установленным в отношении таких товаров. Байдиғанова Айнур Сейтжановна Алматы Ф.И.О. 29.03.2021 Күн/Дата	
Страхов Дмитрий Владимирович Алматы Ф.И.О. 29.03.2021 Күн/Дата		0002523	

# БАЙЛАНЫСТАР

## КОНТАКТЫ

## CONTACTS



- Зауыт, дүкен және орталық кеңсе:  
**Талдықорған қ., Медеу к-сі, 12 үй.**
- Алматыдағы қойма:  
**Райымбек даңғылы 212/1,  
4 корпусы, 222 кеңсе**
- Кеңес алу үшін телефондар:  
**+7 (777) 222-55-20,  
+7 (771) 471-45-30**
- Техникалық қолдау:  
**+7 (776) 270 33 33**
- Электрондық пошта:  
**info@teplostandart.kz**
- Сайт: **www.teplostandart.kz**
- Инстаграм: **@teplo.standart**

- Завод, магазин и центральный офис:  
**г. Талдықорған, ул. Медеу, 12**
- Склад в Алматы:  
**пр. Райымбека 212/1, корп. 4,  
оф. 222**
- Телефоны для консультаций:  
**+7 (777) 222-55-20,  
+7 (771) 471-45-30**
- Техническая поддержка:  
**+7 (776) 270 33 33**
- Электронная почта:  
**info@teplostandart.kz**
- Сайт: **www.teplostandart.kz**
- Инстаграм: **@teplo.standart**

- Factory, shop and central office:  
**Taldykorgan city, Medeu street 12**
- Warehouse in Almaty:  
**Raiymbek Ave. 212/1, building 4,  
office 222**
- Consulting phones:  
**+7 (777) 222-55-20,  
+7 (771) 471-45-30**
- Technical support:  
**+7 (776) 270 33 33**
- E-mail: **info@teplostandart.kz**
- Website: **www.teplostandart.kz**
- Instagram: **@teplo.standart**